

社会福祉法人東京都社会福祉事業団

東京都千葉福祉園

事業概要

平成30年4月1日

1 施設の沿革

- 昭和18年2月 戦時下における食料増産と養育院入所者の更生指導を目的として現在地に東京市長浦更生農場が開設（救護施設定員30名）し、職員と利用者による開墾をはじめめる。
- 昭和22年12月 児童福祉法制定される。
- 昭和23年2月 東京都養育院長浦分院に改称し救護施設及び児童福祉法に基づく精神薄弱児施設となる。
- 昭和32年5月 東京都養育院千葉分院に改称され緊急救護施設が付設される。
- 昭和35年 精神薄弱者福祉法に基づく精神薄弱者更生施設が併設される。
- 昭和44年5月 都立しいの木養護学校小・中学部が隣接地に開校する。
- 昭和54年1月 東京都千葉福祉ホームに改称
- 昭和56年2月 診療所を開設する。
- 平成9年7月 東京都千葉福祉園に改称（養育院から福祉局へ移管）
- 平成11年4月 東京都社会福祉事業団に運営が委託される。
- 平成15年4月 支援費制度の発足
- 平成18年4月 東京都社会福祉事業団が東京都から指定管理者として当園の管理運営の委任を受ける。（3年間）
- 平成21年4月 東京都社会福祉事業団が東京都から2期目の指定管理者として当園の管理運営の委任を受ける。（3年間）
- 平成22年4月 障害者自立支援法に基づく障害者支援施設として指定を受け、成人施設において、新事業体系に移行する。
- 平成24年4月 東京都社会福祉事業団が東京都から3期目の指定管理者として当園の管理運営の委任を受ける。（3年間）
- 平成25年2月 開設70年
- 平成27年4月 東京都社会福祉事業団が東京都から4期目の指定管理者として当園の管理運営の委任を受ける。（3年間）
- 平成30年4月 東京都社会福祉事業団が東京都から5期目の指定管理者として当園の管理運営の委任を受ける。（3年間）

2 施設の概要

(1) 所在地 千葉県袖ヶ浦市代宿8番地

(2) 敷地面積及び建物面積

敷地 31万8,667 m²（約10万坪） 建物 3万4,895 m²

(3) 特色

- 長い歴史を持つ施設（本年度開設74年）
- 大規模な施設（全国でも有数の施設）
- 豊かな自然に囲まれた施設

(4) 主な施設の内容

- ① 指定障害者支援施設（障害者総合支援法に基づく成人の入所施設）

定員 320人

- ② 指定福祉型障害児入所施設：18歳未満

指定障害者支援施設：生活介護、施設入所支援18歳以上

（児童福祉法・障害者総合支援法に基づく児童の入所施設）

定員 48人

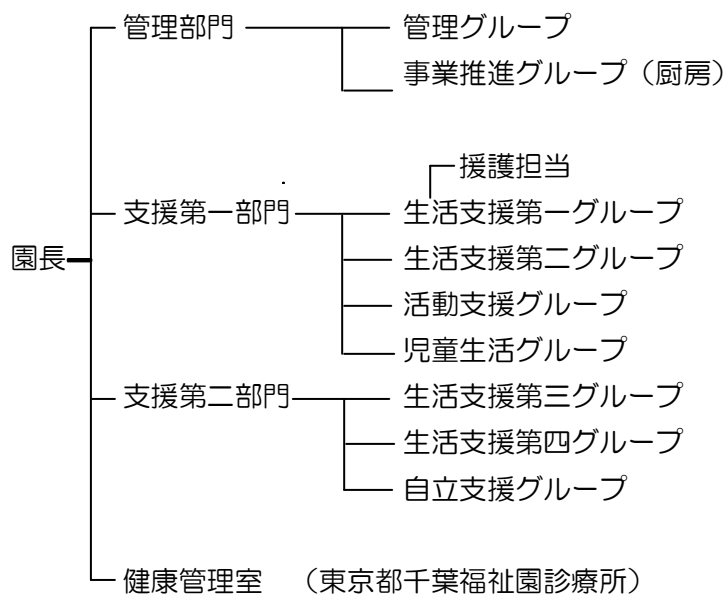
※成人施設；生活寮16寮 児童施設；生活寮2寮

- ③ 短期入所事業（H30.4.1）

| 事業開始年度 | 定員 | 利用率 | 実施寮 |
|--------|----|-------------------|------------------------|
| 平成14年度 | 6 | 49.4% (29年度実績) | 明星、あざみ、もえぎ、あさひ、わかしお、涼山 |

3 組織および職員配置

(1) 組織



4 資金収支計算（30年度予算）

(1) 成人施設

単位（千円）

| 収 入 | 金 額 | 支 出 | 金 額 |
|------|-----------|------|-----------|
| 経常活動 | 1,617,012 | 経常活動 | 1,613,663 |
| 前期資金 | 0 | 予備費 | 3,349 |
| 合 計 | 1,617,012 | 合 計 | 1,617,012 |

(2) 児童施設

単位(千円)

| 収 入 | 金 額 | 支 出 | 金 額 |
|------|---------|------|---------|
| 経常活動 | 209,033 | 経常活動 | 206,635 |
| 前期資金 | 0 | 予備費 | 2,398 |
| 合 計 | 209,033 | 合 計 | 209,033 |

(3) 短期入所事業

単位(千円)

| 収 入 | 金 額 | 支 出 | 金 額 |
|------|--------|------|--------|
| 経常活動 | 22,454 | 経常活動 | 14,315 |
| 前期資金 | 0 | 予備費 | 8,139 |
| 合 計 | 22,454 | 合 計 | 22,454 |

※(1)~(3)の事業には、都から直接支給される都派遣職員の給与は含まれていない。

5 職員の状況 (H30.4.1現在)

(単位:人、%)

(1) 常勤職員現員(都派遣・正規・契約職員) 再任用、再雇用及び非常勤職員現員 男女別

| | | 管理職 | 医師(管理職) | 医師 | 看護師 | 歯科衛生士 | 事務 | 福祉 | 地域スタッフ | 施設スタッフ | 理学療法士 | 心理技術 | 言語聴覚士 | 栄養士 | 調理 | 技能 | 施設業務員 | 計 | 比率 | | | |
|---------------|-----|-----|---------|----|-----|-------|----|-----|--------|--------|-------|------|-------|-----|----|----|-------|-----|----|------|------|----|
| | | | | | | | | | | | | | | | | | | | | | | |
| 常勤職員 | 都派遣 | 男 | 2 | 2 | | 1 | | 3 | 14 | | | | | | | 2 | 1 | | 25 | 41.9 | % | |
| | | 女 | | | | | | | 2 | 52 | | | | | | 1 | | | 55 | | | |
| | | 計 | 2 | 2 | | 1 | | 5 | 66 | | | | | | 1 | 2 | 1 | | 80 | | | |
| | 正規 | 男 | | | | 2 | | | | 48 | | 1 | | | | | | | | 51 | 53.4 | % |
| | | 女 | | | | 4 | | 1 | 46 | | | | | | | | | | | 51 | | |
| | | 計 | | | | 6 | | 1 | 94 | | 1 | | | | | | | | | 102 | | |
| | 契約 | 男 | | | | | | | | 5 | | | | | | | | | | 5 | 4.7 | % |
| | | 女 | | | | | | | | 4 | | | | | | | | | | 4 | | |
| | | 計 | | | | | | | | 9 | | | | | | | | | | 9 | | |
| | 小計 | 男 | 2 | 2 | | 3 | | 3 | 67 | | | 1 | | | | | 2 | 1 | | 81 | 100 | % |
| | | 女 | | | | 4 | | 3 | 102 | | | | | | 1 | | | | | 110 | | |
| | | 計 | 2 | 2 | | 7 | | 6 | 169 | | 1 | | | | 1 | 2 | 1 | | | 191 | | |
| 再任用・再雇用・非常勤職員 | 再任用 | 男 | 1 | | | | 1 | 4 | | | | | | | 1 | | | | 7 | | | |
| | | 女 | | | | | | 1 | 9 | | | | | | | | | | | | | 10 |
| | | 計 | 1 | | | | | 2 | 13 | | | | | | | 1 | | | | | | 17 |
| | 再雇用 | 男 | | | | | | | | | | | | | | | | | | | | 0 |
| | | 女 | | | | | | | 3 | | | | | | | | | | | | | 3 |
| | | 計 | | | | | | | 3 | | | | | | | | | | | | | 3 |
| | 非常勤 | 男 | | | 6 | | | | | | | | 1 | | | 1 | | 4 | 12 | | | |
| | | 女 | | | 1 | 1 | 2 | | 4 | | | | | 1 | 2 | 11 | | | 22 | | | |
| | | 計 | | | 7 | 1 | 2 | | 4 | | | | 1 | 1 | 2 | 12 | | 4 | 34 | | | |
| | 小計 | 男 | 1 | | 6 | | | 1 | 4 | | | | 1 | | | 2 | | 4 | 19 | | | |
| | | 女 | | | 1 | 1 | 2 | 1 | 12 | 4 | | | | 1 | 2 | 11 | | 0 | 35 | | | |
| | | 計 | 1 | | 7 | 1 | 2 | 2 | 16 | 4 | | | 1 | 1 | 2 | 13 | | 4 | 54 | | | |
| 合計 | 男 | 3 | 2 | 6 | 3 | 0 | 4 | 71 | 0 | 0 | 1 | 1 | 0 | 0 | 4 | 1 | 4 | 100 | | | | |
| | 女 | 0 | 0 | 1 | 5 | 2 | 4 | 114 | 4 | 0 | 0 | 0 | 1 | 3 | 11 | 0 | 0 | 145 | | | | |
| | 計 | 3 | 2 | 7 | 8 | 2 | 8 | 185 | 4 | 0 | 1 | 1 | 1 | 3 | 15 | 1 | 4 | 245 | | | | |

(2) 年齢別（常勤職員及び全体）

| | 常勤職員現員 | | | 再任用等 | 全体 | | |
|-----|--------|------|---|------|-----|------|---|
| | 人数 | 構成比 | % | | 人数 | 構成比 | % |
| 60代 | 2 | 1.0 | % | 30 | 32 | 13.1 | % |
| 50代 | 68 | 35.6 | % | 7 | 75 | 30.6 | % |
| 40代 | 42 | 22.0 | % | 7 | 49 | 20.0 | % |
| 30代 | 47 | 24.6 | % | 6 | 53 | 21.6 | % |
| 20代 | 32 | 16.8 | % | 4 | 36 | 14.7 | % |
| 10代 | | | | | | | |
| 合計 | 191 | 100 | % | 54 | 245 | 100 | % |

(3) 常勤職員（契約職員除く）在職年数別

| | 常勤職員現員 （契約職員を除く） | | |
|---------|---------------------|-------|---|
| | 人数 | 構成比 | % |
| 35年以上 | 14 | 7.7 | % |
| 30年～34年 | 4 | 2.2 | % |
| 25年～29年 | 25 | 13.7 | % |
| 20年～24年 | 3 | 1.6 | % |
| 15年～19年 | 11 | 6.0 | % |
| 10年～14年 | 22 | 12.1 | % |
| 5年～9年 | 40 | 22.0 | % |
| ～4年 | 63 | 34.6 | % |
| 合計 | 182 | 100.0 | % |

6 利用者の状況

(1) 成人施設（H30.4.1現在）

①障害支援区分別

(単位: 人)

| 区分 | | 障害支援区分 | | | | | | 計 |
|----|------|--------|-----|-----|-----|-----|-----|-----|
| 性別 | 愛の手帳 | 区分1 | 区分2 | 区分3 | 区分4 | 区分5 | 区分6 | |
| 男 | 1度 | | | | | 1 | | 1 |
| | 2度 | | | 2 | 30 | 49 | 49 | 130 |
| | 3度 | | | 5 | 19 | 18 | 5 | 47 |
| | 4度 | | | 5 | 7 | 8 | 2 | 22 |
| | 計 | | | 12 | 56 | 76 | 56 | 200 |
| 女 | 1度 | | | | | 2 | | 2 |
| | 2度 | | | | 11 | 23 | 18 | 55 |
| | 3度 | | | 3 | 10 | 9 | 3 | 28 |
| | 4度 | | | 1 | 3 | 6 | 2 | 12 |
| | 計 | | | 4 | 24 | 40 | 23 | 97 |
| 合計 | | | | 16 | 80 | 116 | 79 | 291 |

② 年齢別

(H30.4.1現在)

| | 20~29 | 30~39 | 40~49 | 50~59 | 60~69 | 70以上 | 計 | 平均 |
|-----|-------|-------|-------|-------|-------|------|------|-------|
| 現員 | 3 | 7 | 41 | 97 | 79 | 64 | 291 | 59.7歳 |
| 構成比 | 1% | 2% | 14% | 33% | 27% | 22% | 100% | — |

最年少・最高齢 (H30.4.1現在)

| | 最年少 | 最高齢 |
|---|-----|-----|
| 男 | 25歳 | 84歳 |
| 女 | 36歳 | 81歳 |

(2) 児童施設 (H30.4.1現在)

① 障害程度別

(単位: 人)

| 区分 | | 身体障害者手帳による程度 | | | | | | 手帳なし | 計 |
|----|-----------|--------------|----|----|----|----|----|------|----|
| 性別 | 愛の手帳による程度 | 1級 | 2級 | 3級 | 4級 | 5級 | 6級 | | |
| 男 | 1度 | | | | | | | | |
| | 2度 | | | | | | | 6 | 6 |
| | 3度 | | | | | | | 4 | 4 |
| | 4度 | | | | | | | 10 | 10 |
| | 手帳なし | | | | | | | | |
| | 計 | | | | | | | 20 | 20 |
| 女 | 1度 | | | | | | | | |
| | 2度 | | | | | | | 2 | 2 |
| | 3度 | | | | | | | 3 | 3 |
| | 4度 | | | | | | | 10 | 10 |
| | 手帳なし | | | | | | | | |
| | 計 | | | | | | | 15 | 15 |
| 合計 | | 0 | 0 | 0 | 0 | 0 | 0 | 35 | 35 |

最少年齢・最高年齢 (H30.4.1現在)

| | 最少年齢 | 最高年齢 |
|---|------|------|
| 男 | 13歳 | 47歳 |
| 女 | 13歳 | 47歳 |

7 疾病等の状況

(1) 主な精神科疾患（平成29年度実績）

(単位: 人)

| てんかん | 統合失調症 | 精神運動性 興奮状態 | 躁うつ病 | 老年期精神 障害 | 自閉症 | 計 |
|----------------|----------------|---------------|--------------|-------------|--------------|-----|
| 118 (40.3%) | 121 (41.3%) | 18 (6.1%) | 25 (8.5%) | 1 (0.3%) | 10 (3.4%) | 293 |

ただし、同一人で複数の疾患に該当する場合は、それぞれの疾患に計上した。

(2) 入院実績(平成29年度実績)

(単位: 人)

| 内科 | 外科 | 精神科 | 整形外科 | 脳外科 | 泌尿器科 | 計 |
|-----|------|-----|------|------|------|------|
| 53 | 5 | 13 | 4 | 2 | 1 | 78 |
| 68% | 6.4% | 17% | 5.1% | 2.6% | 1.3% | 100% |

ただし、同一人で複数の診療科に該当する場合は、それぞれの診療科に計上した。

8 日中活動等の状況

(1) 日中活動（平成29年度）

① 活動時間 午前 9:30~11:30 午後 1:00~ 4:00

② 内 容

| | 内 容 | 作業科数 | 現員 |
|---------|---|------|-----|
| 室内活動 | 手工芸、木工、陶芸等の創作的活動、クリーニング、授産 | 一日科 | 49 |
| | | 半日科 | 68 |
| 室外活動 | 農耕、林産、園芸等生産的活動 | 一日科 | 28 |
| | | 半日科 | 21 |
| 基礎活動 | 障害の重い利用者を対象に生活リズムの獲得・体力の維持増進を図る | 半日科 | 27 |
| エリア活動 | 長距離移動の困難な利用者を対象に創作活動等を通じた健康維持。専門職と連携した誤嚥体操等 | 半日科 | 86 |
| カンパニー21 | 室内清掃・食器洗い補助・喫茶・調理業務補助等 | 不定期 | 4 |
| 合 計 | | | 283 |

③生産品販売状況（平成29年度）

（単位：千円）

| 作業科名 | 主 な 生 産 品 | 金額 |
|--------|---|-------|
| 手工芸科 | 手芸品（袋物、小物入れ） 工芸品（椅子、プランター、テーブル等） 木工品、版画カレンダー 陶芸品（湯のみ、皿、鉢物） | 505 |
| 屋外科 | 野菜（じゃがいも、大根、さといも、お茶、落花生）、 花（花苗、鉢花）、しいたけ等 | 925 |
| 授産 | 雑誌付録、ゼッケン用安全ピン等の袋詰め | 8 |
| クリーニング | 利用者の普段着、シーツ等 | 97 |
| その他 | | 43 |
| 計 | | 1,578 |

（2）療法サービス（29年度実績）

（単位：人）

| | 個別療法 | 利用者数 | |
|-------|------------------|-------|-------|
| | | 対象利用者 | 延べ利用者 |
| 心理技術 | カウンセリング、プレイセラピー等 | 31 | 559 |
| 言語聴覚士 | 遊戯療法、聴く訓練、発音矯正等 | 15 | 385 |
| 理学療法士 | 身体機能の維持改善、補装具相談等 | 27 | 1,284 |
| 計 | | 73 | 2,228 |

※理学療法士：28年度から正規職員採用、言語聴覚士：29年度から非常勤職員採用

9 入退所状況

(単位: 人)

| 年度 | | 前年度末在籍 | 入 所 | 退 所 | 年度末在籍 |
|----|------|--------|-----|-----|-------|
| 27 | 児童施設 | 36 | 7 | 4 | 39 |
| | 成人施設 | 357 | 1 | 26 | 332 |
| | 計 | 393 | 8 | 30 | 371 |
| 28 | 児童施設 | 39 | 7 | 15 | 31 |
| | 成人施設 | 332 | 0 | 25 | 307 |
| | 計 | 371 | 7 | 40 | 338 |
| 29 | 児童施設 | 31 | 12 | 8 | 35 |
| | 成人施設 | 307 | 0 | 16 | 291 |
| | 計 | 338 | 12 | 24 | 326 |

10 地域生活移行の状況 (平成29年度実績)

(単位: 人)

| 年度 | | 合 計 | グループホーム | 通勤寮 |
|----|-----|-----|---------|-----|
| 27 | 児 童 | 2 | 2 | 0 |
| | 成 人 | 4 | 3 | 0 |
| | 計 | 6 | 5 | 0 |
| 28 | 児 童 | 6 | 6 | 0 |
| | 成 人 | 0 | 0 | 0 |
| | 計 | 6 | 6 | 0 |
| 29 | 児 童 | 6 | 6 | 0 |
| | 成 人 | 0 | 0 | 0 |
| | 計 | 6 | 6 | 0 |